



**BATIPASSIF**

Bureau ingénierie thermique  
2-4 rue Victor Hugo  
38200 VIENNE

# **Thermographie des ponts thermiques Copropriété Bizanet au 22 rue Bizanet à Grenoble 38**

---

*Recherche des ponts thermiques de  
l'immeuble*

---

*Préparé pour :*

**Conseil syndical copro Bizanet**  
22 rue Bizanet  
38000 Grenoble

---

---

## Table des matières

IR000029.IS2 Photo thermique façade sud 1	3
IR000031.IS2 Photo thermique façade sud 2	4
IR000033.IS2 Photo thermique Porche entrée sud 1	5
IR000036.IS2 Photo thermique façade nord 1	6
IR000038.IS2 Photo thermique façade nord 2	7
IR000041.IS2 Photo thermique façade sud 3	8
IR000051.IS2 Photo thermique fenêtre sud 1	9
IR000052.IS2 Photo thermique fenêtre sud 2	10
IR000054.IS2 Photo thermique mur nord 1	11



Image en lumière visible

IR000029.IS2

24/02/2014 07:07:34

### Infos image

Plage d'images	-3,1°C à 6,5°C
Modèle de caméra	TiR
Heure du cliché	24/02/2014 07:07:34

### Repères de l'image principale

Nom	Température	Arrière-plan
Point central	5,2°C	22,0°C

Conditions météorologiques extérieures : 7H le matin par temps clair et une T° extérieure de - 1°C .  
L'écart de T° extérieur et intérieur est supérieur ou égal à 20 °C.

### Photo thermique de la façade sud

La vue montre des ponts thermiques importants sous les balcons et aux tableaux des fenêtres.  
Pont thermique linéique important : T° relevée de 8 °C à la jonction des balcons et des murs.

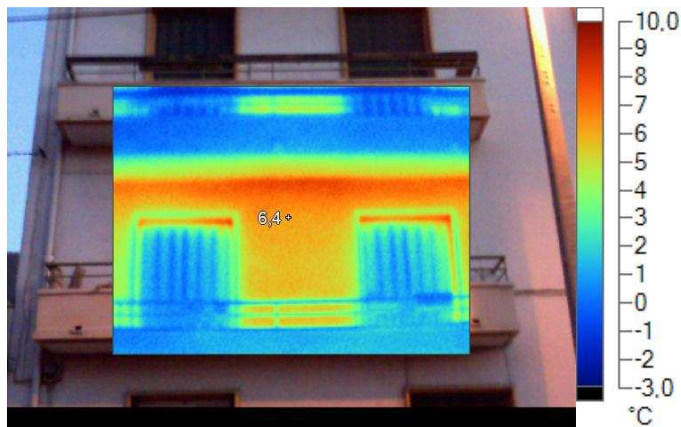


Image en lumière visible

IR000031.IS2

24/02/2014 07:08:14

### Infos image

Plage d'images	-1,6°C à 8,3°C
Modèle de caméra	TiR
Heure du cliché	24/02/2014 07:08:14

### Repères de l'image principale

Nom	Température	Arrière-plan
Point central	6,4°C	22,0°C

Conditions météorologiques extérieures : 7H le matin par temps clair et une T° extérieure de - 1°C .  
L'écart de T° extérieur et intérieur est supérieur ou égal à 20 °C.

### Photo thermique de la façade sud

La vue montre des ponts thermiques importants sous les balcons et aux tableaux des fenêtres.  
Pont thermique linéique important : T° relevée de 8 °C à la jonction des balcons et des murs.

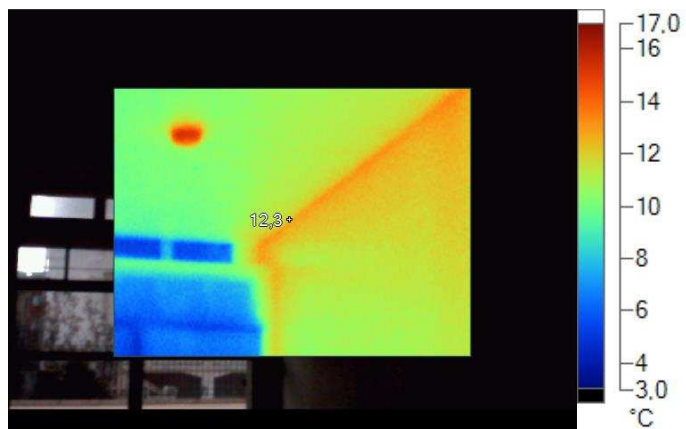


Image en lumière visible

IR000033.IS2

24/02/2014 07:11:11

### Infos image

Plage d'images	4,6°C à 15,4°C
Modèle de caméra	TiR
Heure du cliché	24/02/2014 07:11:11

### Repères de l'image principale

Nom	Température	Arrière-plan
Point central	12,3°C	22,0°C

Conditions météorologiques extérieures : 7H le matin par temps clair et une T° extérieure de - 1°C. L'écart de T° extérieur et intérieur est supérieur ou égal à 20 °C.

**Photo thermique à l'intérieur du porche** : T° relevée dans le sas fermé de 10 °C

La vue montre des ponts thermiques importants sur les murs mitoyens des appartements du RdC et notamment à l'intersection du plafond et des murs.

Pont thermique linéique important : T° relevée de 1 3°C à la jonction du plafond isolé et des murs.

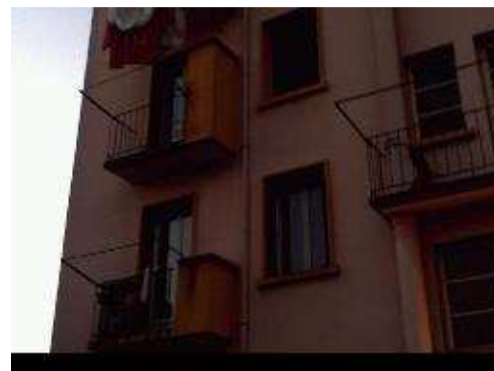


Image en lumière visible

IR000036.IS2

24/02/2014 07:12:39

### Infos image

Plage d'images	-5,3°C à 6,0°C
Modèle de caméra	TiR
Heure du cliché	24/02/2014 07:12:39

### Repères de l'image principale

Nom	Température	Arrière-plan
Point central	3,0°C	22,0°C

Conditions météorologiques extérieures : 7H le matin par temps clair et une T° extérieure de - 1°C. L'écart de T° extérieur et intérieur est supérieur ou égal à 20 °C.

### Photo thermique de la façade nord

La vue montre des ponts thermiques importants sous les balcons et aux tableaux des fenêtres. Pont thermique linéique important : T° relevée de 5 °C à la jonction des balcons et des murs.

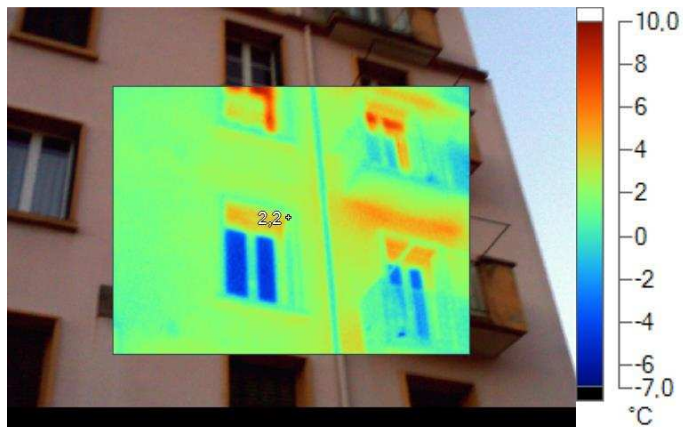


Image en lumière visible

IR000038.IS2

24/02/2014 07:13:27

### Infos image

Plage d'images	-5,1°C à 9,0°C
Modèle de caméra	TiR
Heure du cliché	24/02/2014 07:13:27

### Repères de l'image principale

Nom	Température	Arrière-plan
Point central	2,2°C	22,0°C

Conditions météorologiques extérieures : 7H le matin par temps clair et une T° extérieure de - 1°C. L'écart de T° extérieur et intérieur est supérieur ou égal à 20 °C.

### Photo thermique de la façade nord

La vue montre des ponts thermiques importants sous les balcons et aux tableaux des fenêtres. Pont thermique linéique important : T° relevée de 5 °C à la jonction des balcons et des murs.

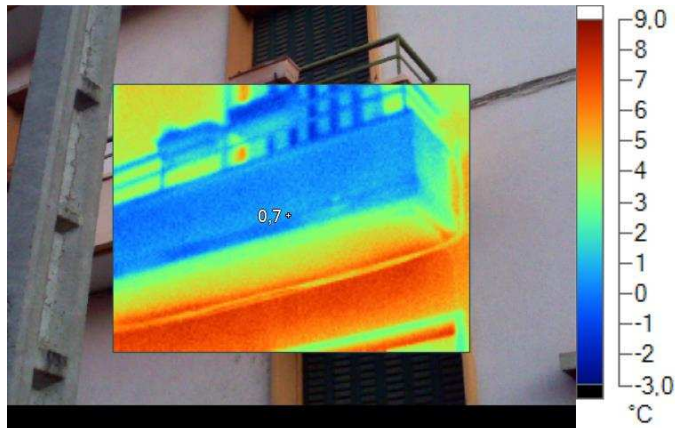


Image en lumière visible

IR000041.IS2

24/02/2014 07:16:01

### Infos image

Plage d'images	-1,7°C à 7,8°C
Modèle de caméra	TiR
Heure du cliché	24/02/2014 07:16:01

### Repères de l'image principale

Nom	Température	Arrière-plan
Point central	0,7°C	22,0°C

Conditions météorologiques extérieures : 7H le matin par temps clair et une T° extérieure de - 1°C .  
L'écart de T° extérieur et intérieur est supérieur ou égal à 20 °C.

### Photo thermique de la façade sud

La vue montre des ponts thermiques importants sous les balcons et aux tableaux des fenêtres.  
Pont thermique linéique important : T° relevée de 8 °C à la jonction des balcons et des murs.



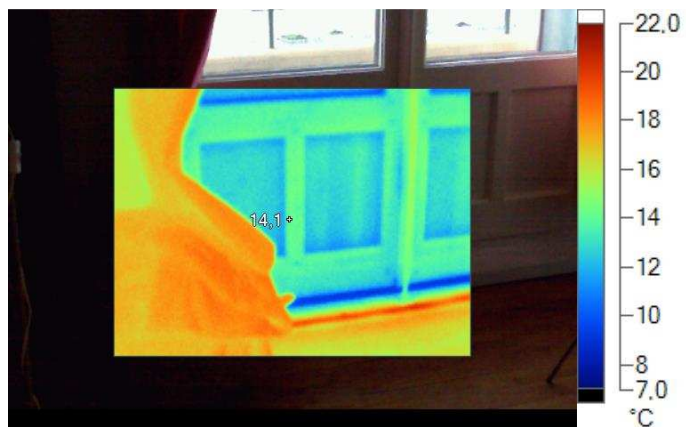


Image en lumière visible

IR000051.IS2

24/02/2014 07:29:40

### Infos image

Plage d'images	8,9°C à 20,2°C
Modèle de caméra	TiR
Heure du cliché	24/02/2014 07:29:40

### Repères de l'image principale

Nom	Température	Arrière-plan
Point central	14,1°C	22,0°C

Conditions météorologiques extérieures : 7H le matin par temps clair et une T°extérieure de - 1°C.  
L'écart de T°extérieur et intérieur est supérieur ou égal à 20 °C.  
La T°intérieure relevée est de 19 °C.

### Photo thermique de la fenêtre sud prise à l'intérieur d'un appartement

La vue montre des entrées d'air froid en pourtour des châssis et des pare-closes des fenêtres.  
Il s'agit de fenêtres anciennes en bois.  
T°relevée au niveau des entrées d'air de 9°C.

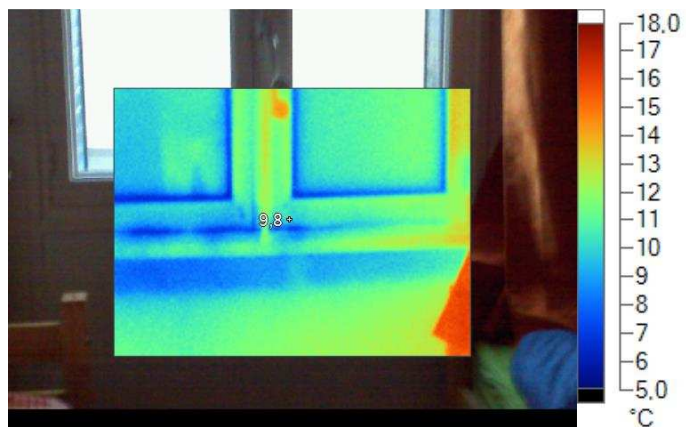


Image en lumière visible

IR000052.IS2

24/02/2014 07:36:09

### Infos image

Plage d'images	6,1°C à 16,4°C
Modèle de caméra	TiR
Heure du cliché	24/02/2014 07:36:09

### Repères de l'image principale

Nom	Température	Arrière-plan
Point central	9,8°C	22,0°C

Conditions météorologiques extérieures : 7H le matin par temps clair et une T°extérieure de - 1°C.  
 L'écart de T°extérieur et intérieur est supérieur ou égal à 20 °C.  
 La T°intérieure relevée est de 19 °C.

### Photo thermique de la fenêtre sud prise à l'intérieur d'un appartement

La vue montre des entrées d'air froid en pourtour des châssis et des pare-closes des fenêtres.  
 Il s'agit de fenêtres anciennes en bois.  
 T°relevée au niveau des entrées d'air de 7°C.



Image en lumière visible

IR000054.IS2

24/02/2014 07:37:35

### Infos image

Plage d'images	12,5°C à 19,4°C
Modèle de caméra	TiR
Heure du cliché	24/02/2014 07:37:35

### Repères de l'image principale

Nom	Température	Arrière-plan
Point central	15,0°C	22,0°C

Conditions météorologiques extérieures : 7H le matin par temps clair et une T°extérieure de - 1°C.  
L'écart de T°extérieur et intérieur est supérieur ou égal à 20 °C.  
La T°intérieure relevée est de 19 °C.

### Photo thermique du mur nord prise à l'intérieur d'un appartement

La vue montre des ponts thermiques importants à la jonction de la cloison intérieure, du plafond intérieur et du mur extérieur nord. On aperçoit clairement un doublage brique intérieur inefficace en tant qu'isolant.

Ponts thermiques linéiques importants : T°relevée de 13,5°C à la jonction des plafonds et cloison avec le mur extérieur.